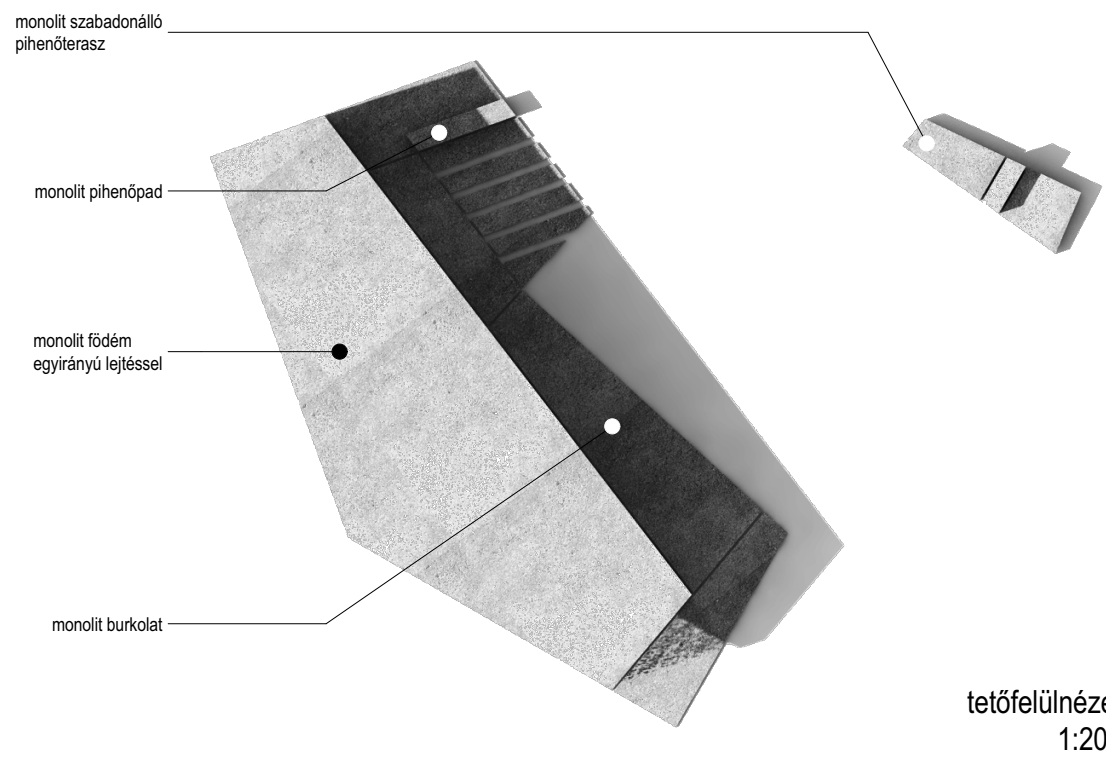


Gánt

turistapihenő hallgatói ötletpályázat



konceptió anyaghasználat

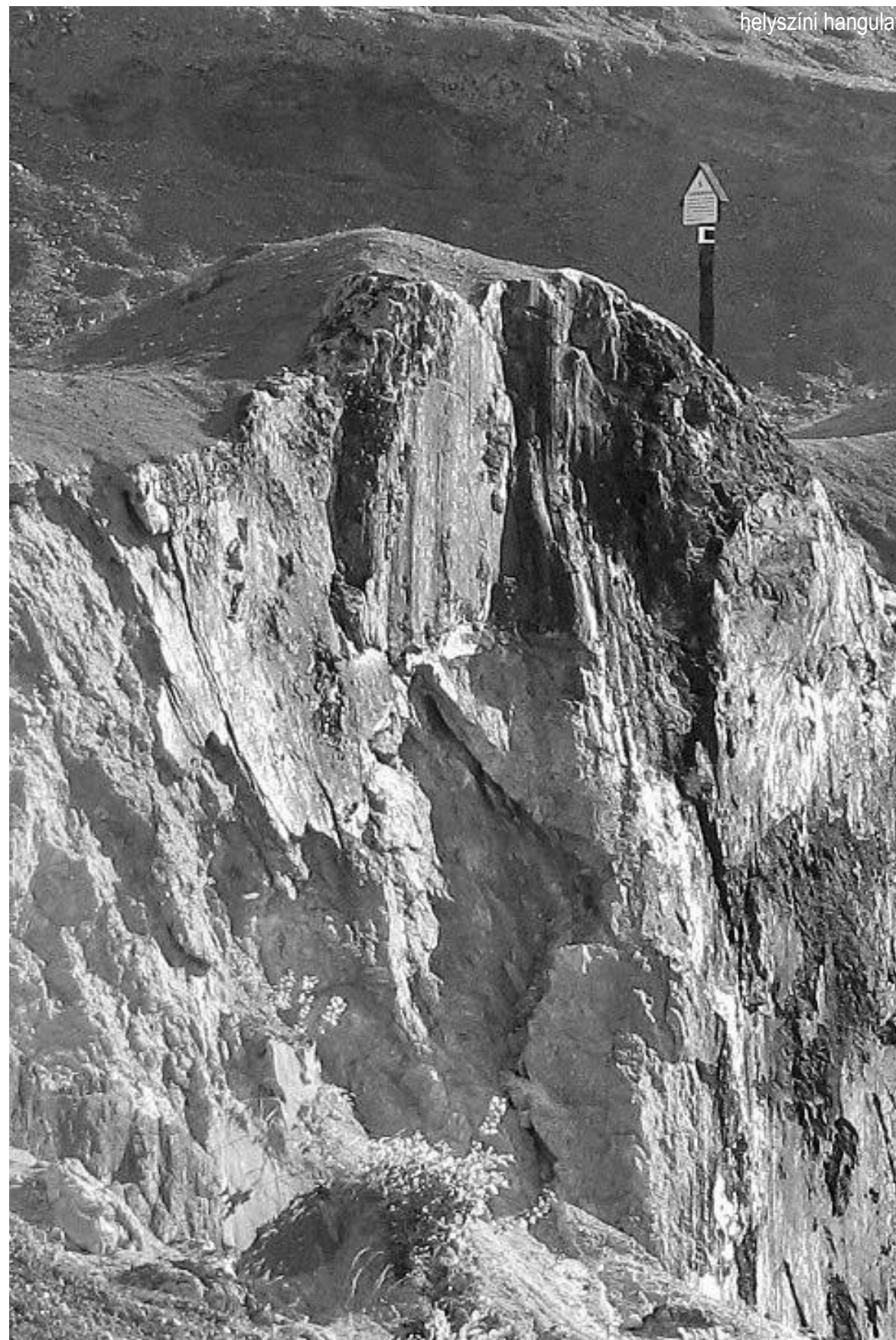
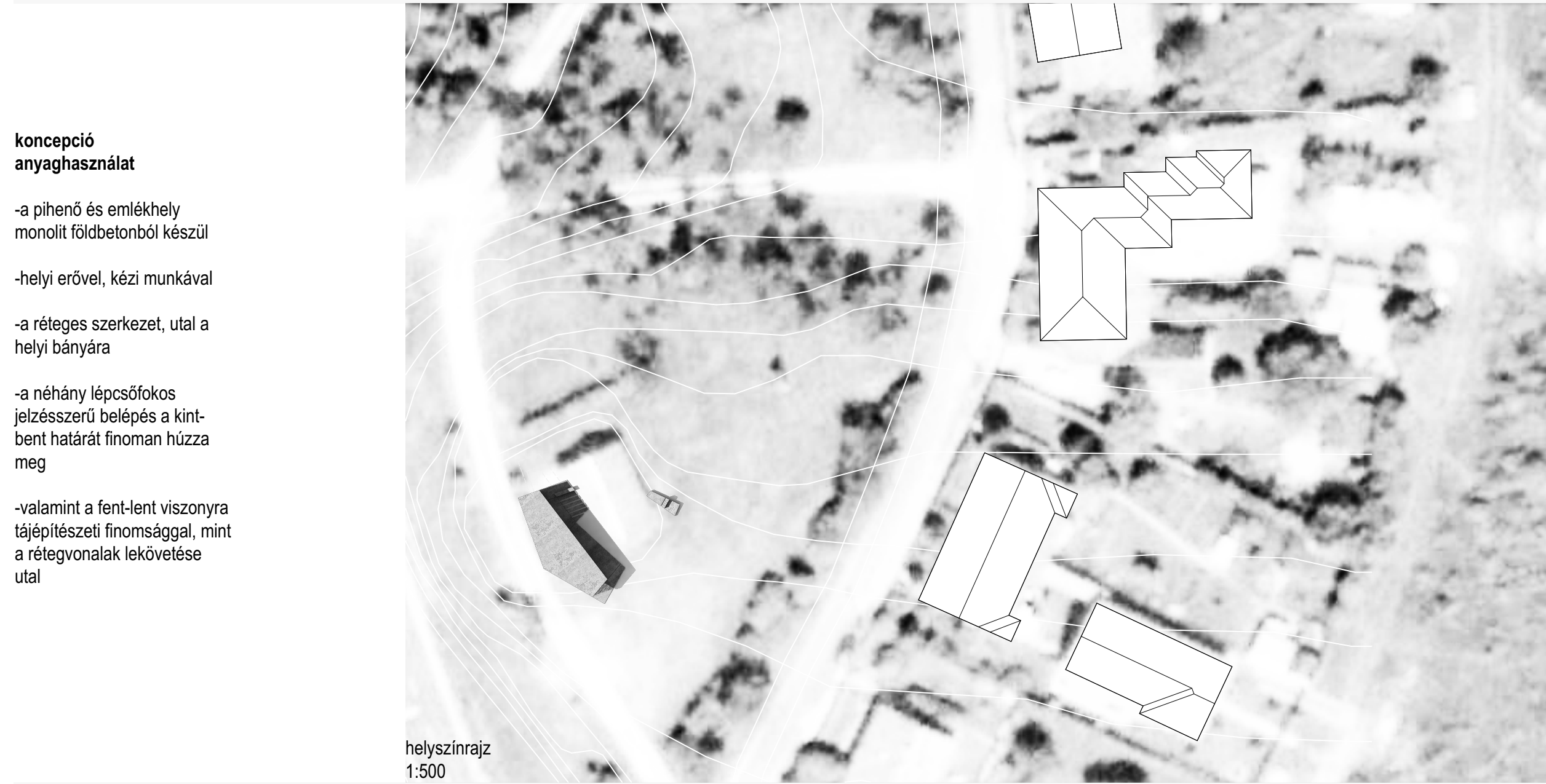
-a pihenő és emlékhely monolit földbetonból készül

-helyi erővel, kézi munkával

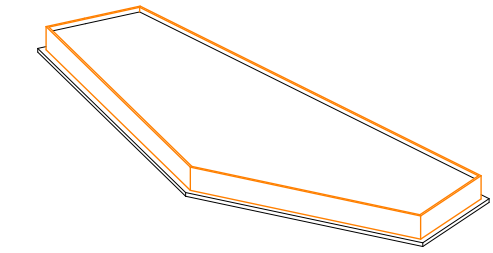
-a réteges szerkezet, utal a helyi bányára

-a néhány lépcsőfokos jelzészzerű belépés a kint-bent határát finoman húzza meg

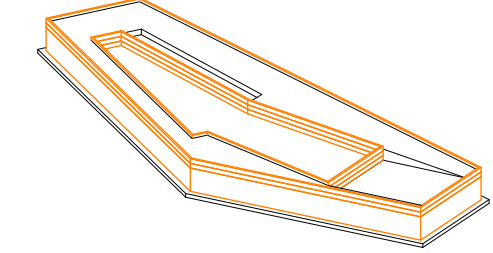
-valamint a fent-lent viszonyra tájépítészeti finomsággal, mint a rétegvonalak lekötvetése utal



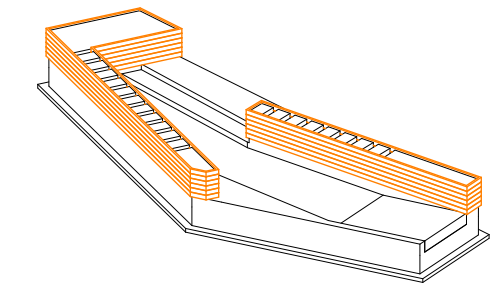
első építési fázis
lemezalapozás
egyoldali zsaluzattal



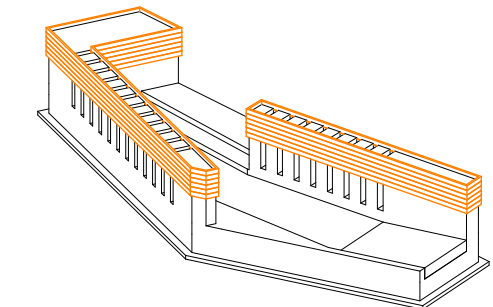
második építési fázis
talajjal érintkező betonrétegek
kétoldali zsaluzattal



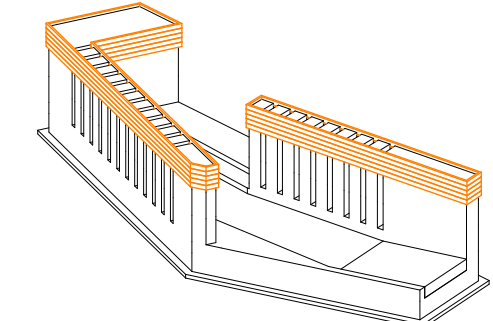
harmadik építési fázis
felmenő falazat
emelhető zsaluzattal
/falazat rétegekben
rakva-építve/



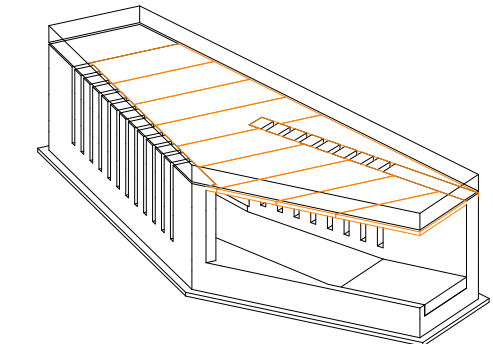
negyedik építési fázis
felmenő falazat
emelhető zsaluzattal
/falazat rétegekben
rakva-építve/



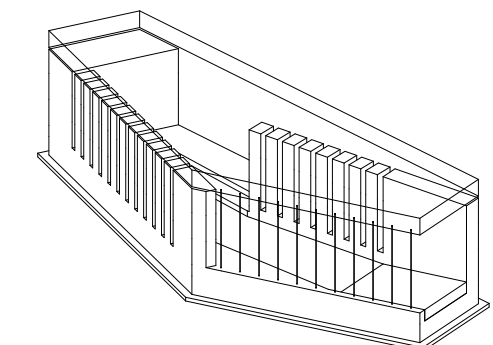
ötödik építési fázis
felmenő falazat
emelhető zsaluzattal
/falazat rétegekben
rakva-építve/



hatodik építési fázis
monolit zárófödém
zsaluzása



hatodik építési fázis
monolit zárófödém
zsaluzása

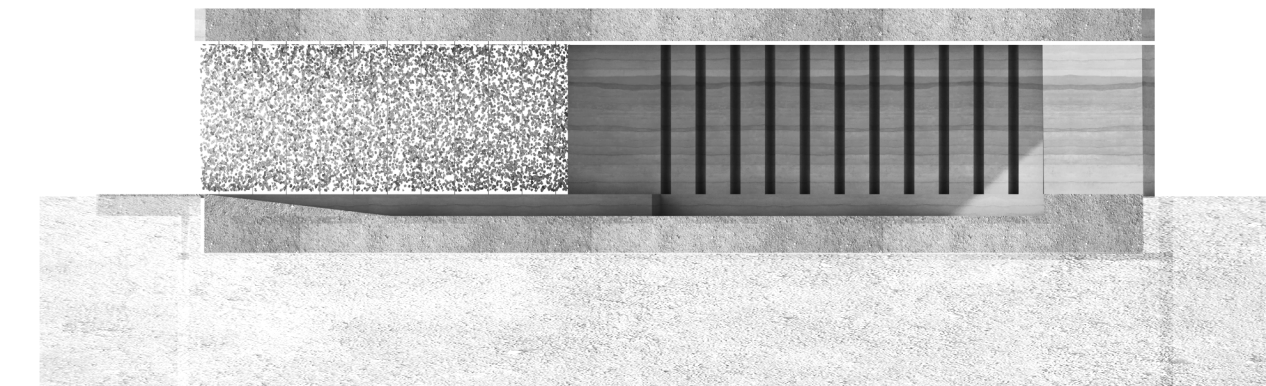
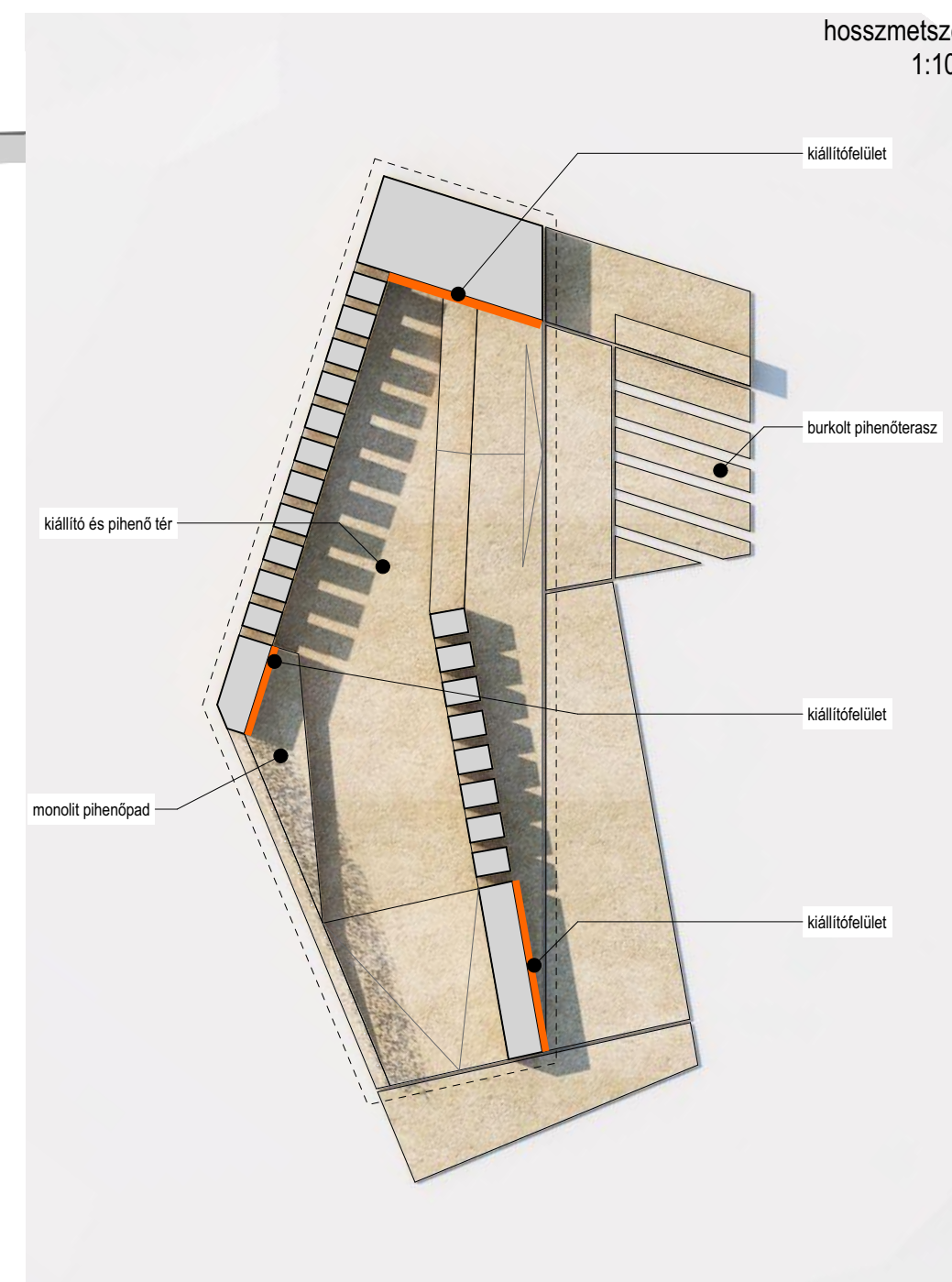
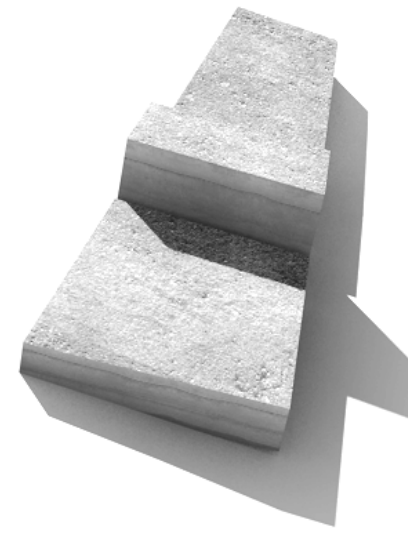
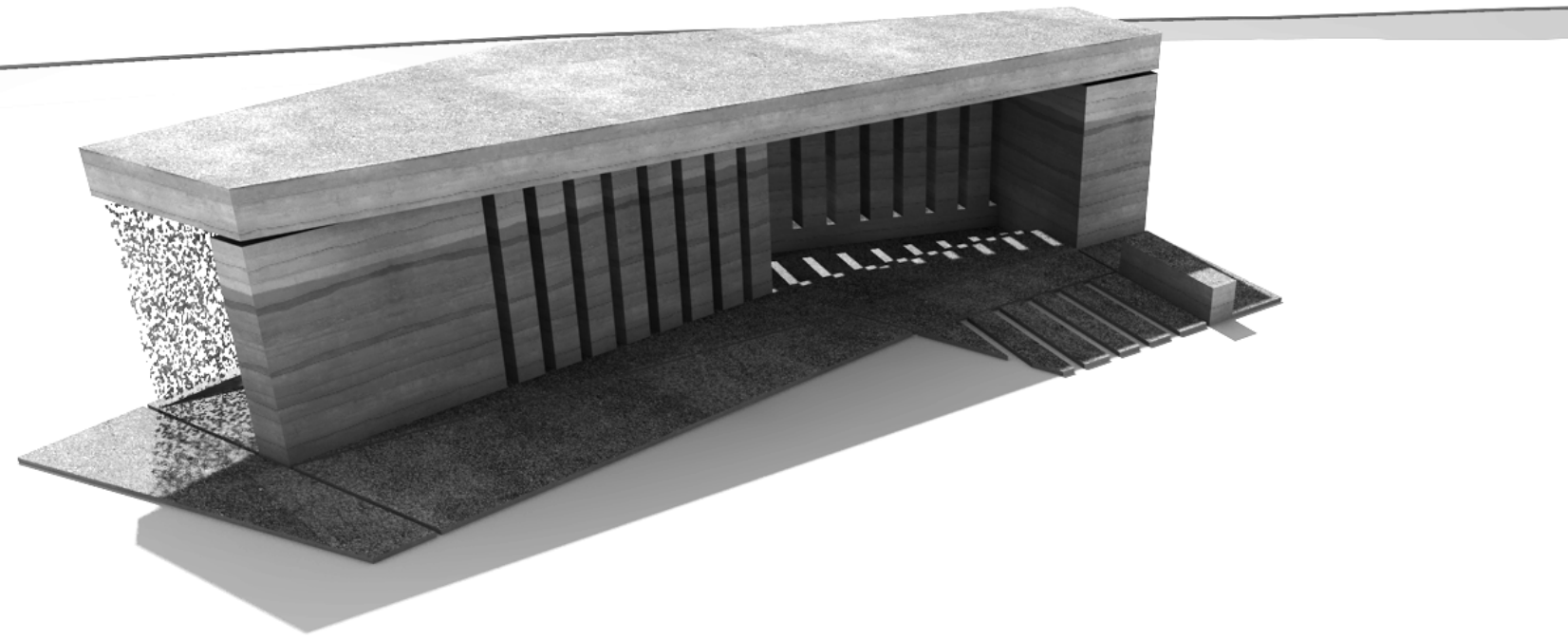


mintafelület

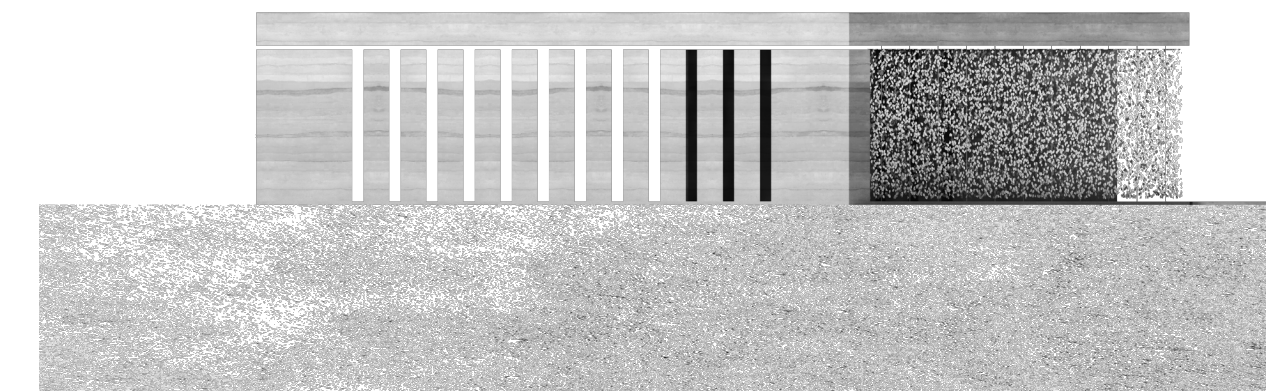


Gánt

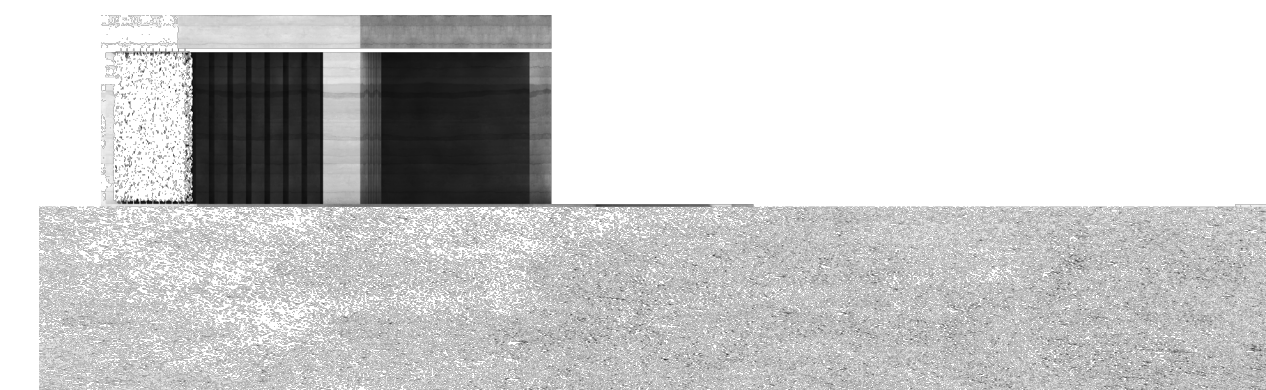
turistapihenő
hallgatói ötletpályázat



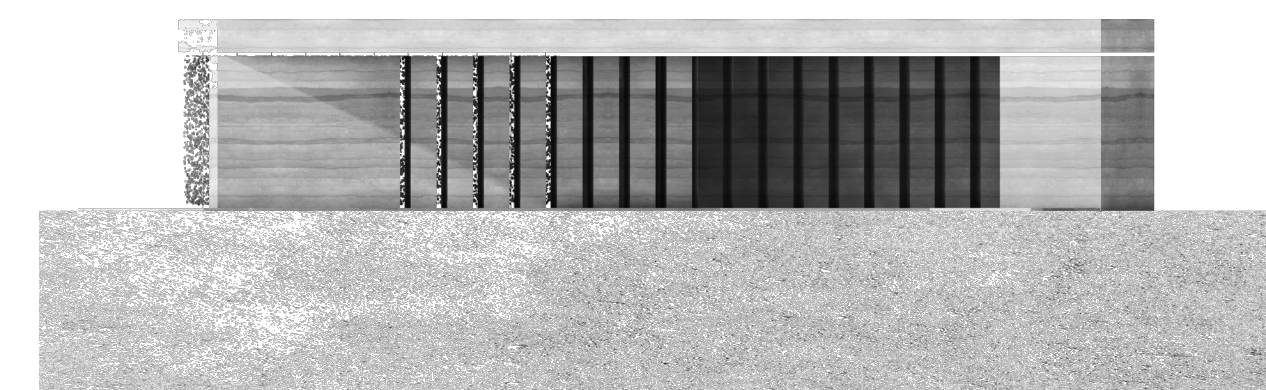
dél-nyugati homlokzat
1:100



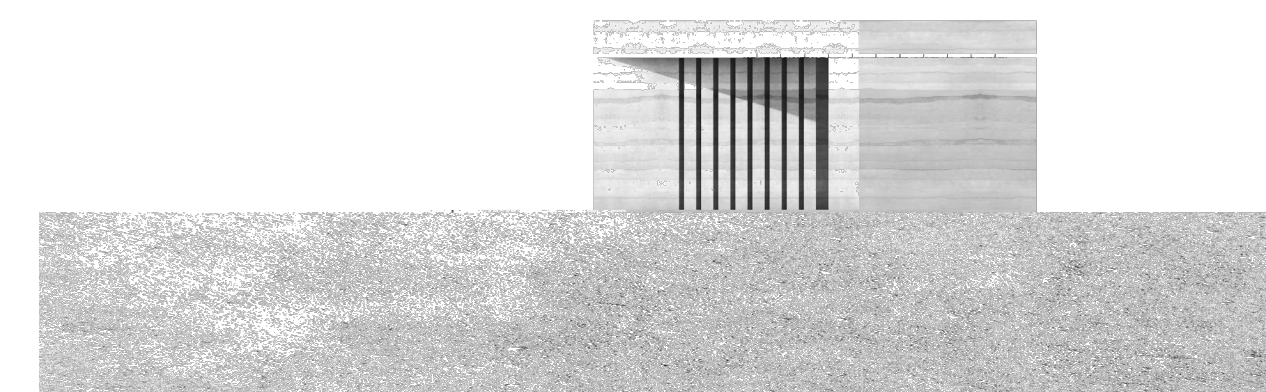
déli homlokzat
1:100



észak-keleti homlokzat
1:100



északi homlokzat
1:100



nyugati homlokzat
1:100

